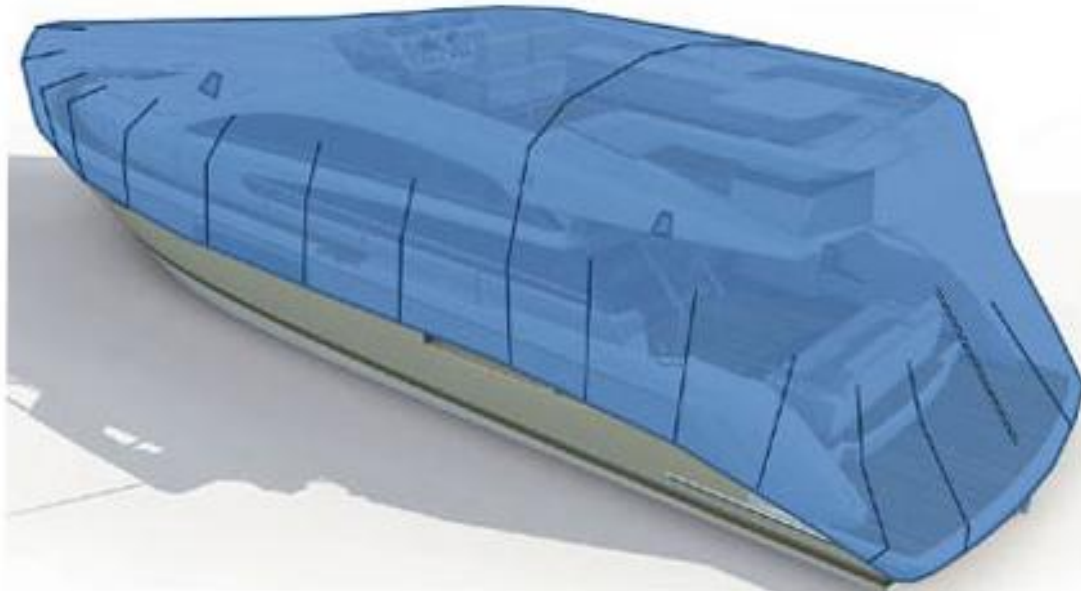
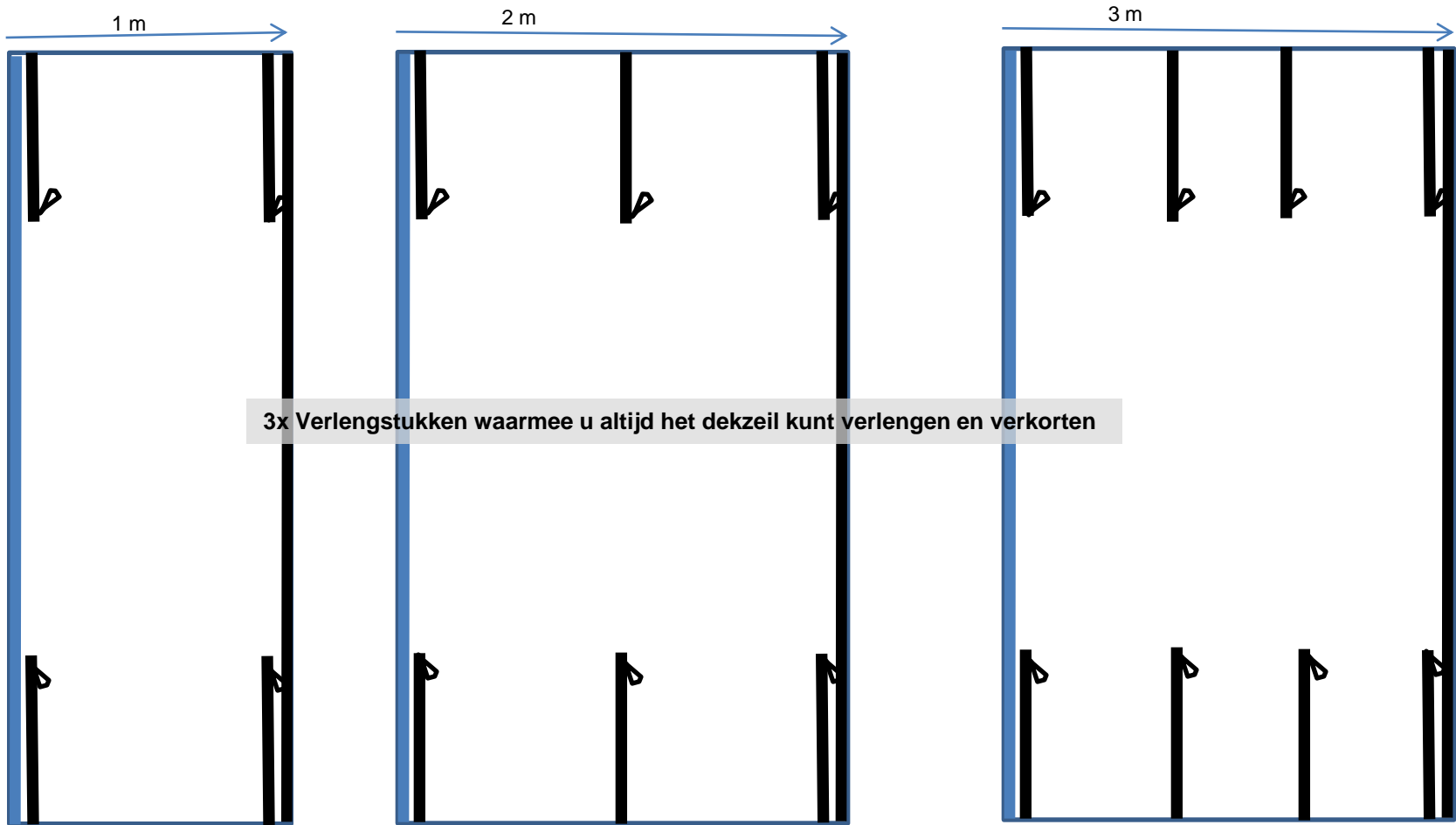


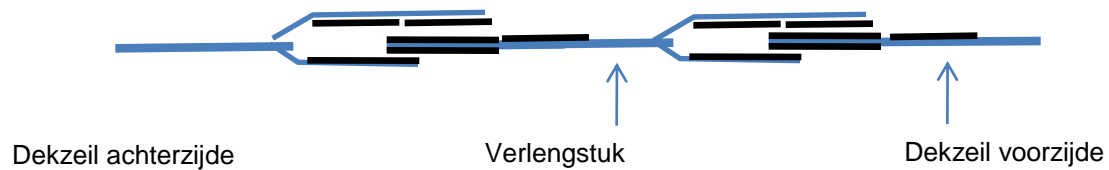
Instructie opzetten **Pampus**



Het Bootzeil SEGMENT systeem (hoeveel segmenten u heeft gekregen hangt af van de bestelde lengte)



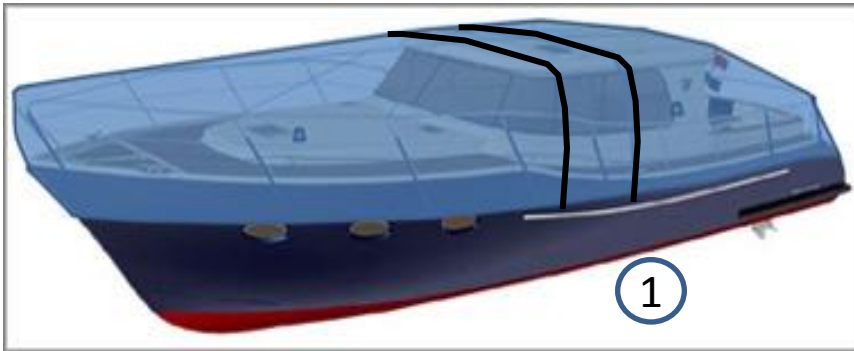
1 Het Bootzeil SEGMENT systeem





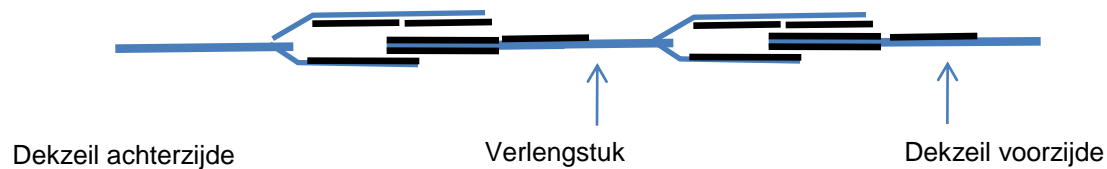
Stap 1

- Controle maten
- Meet lengte over de kajuit heen + enige overlap over de romp
- Meet maximale breedte over de kajuit heen + enige overlap over de romp
- Controle scherpe randen, plak deze af.



- Voeg op het land het SEGMENT systeem toe om de juiste lengte te bereiken **1**

Het Bootzeil SEGMENT systeem

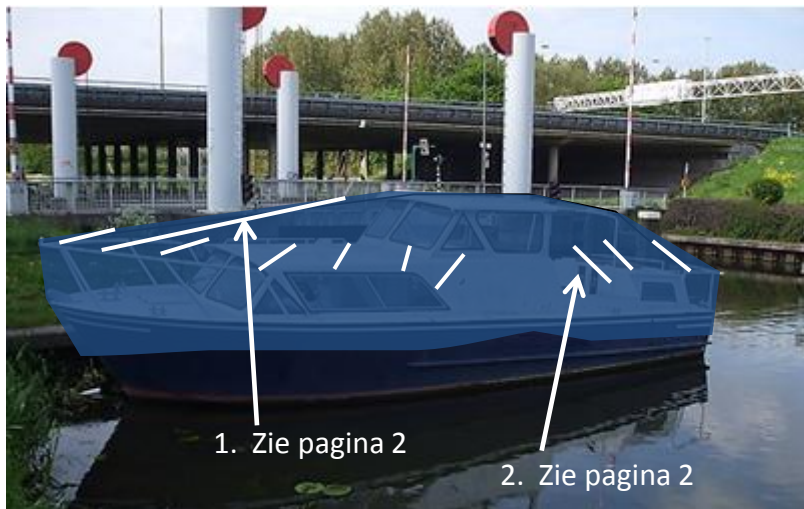




Stap 2 – Voorbereiding -

- Evt Spannen spanband in lengte
- Evt ondersteunend stoksysteem

Het ondersteunend frame is aan te raden. Het geeft het dekzeil extra ondersteuning. Het helpt met het verminderen van de max. spanning op het zeil. Het voorkomt geen waterzakken.



Stap 3

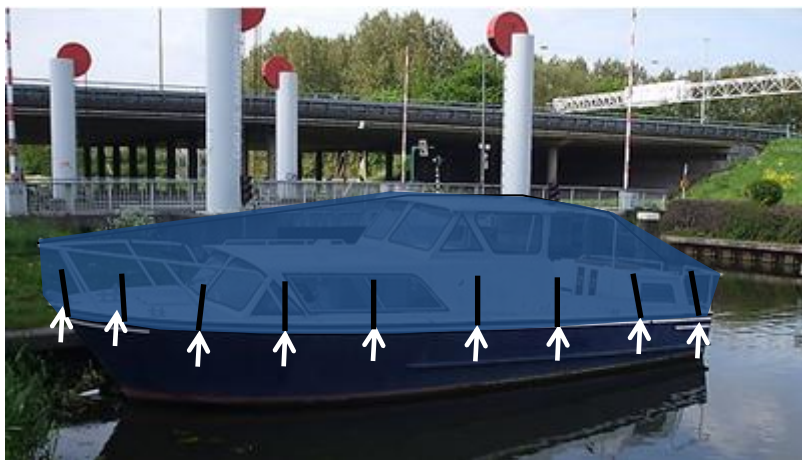
- Zeil over jacht en frame
- Lijnen van ② naar railing boot (4-8x)
- Elastieken van ③ naar railing boot (12-24x)

TIP: de LenteServiceBeurt

Graag zien we uw zeil voor een korte lenteserviceBeurt. Bijvoorbeeld rond de tijd dat uw boot weer het water in gaat. De LenteServicebeurt houdt in:

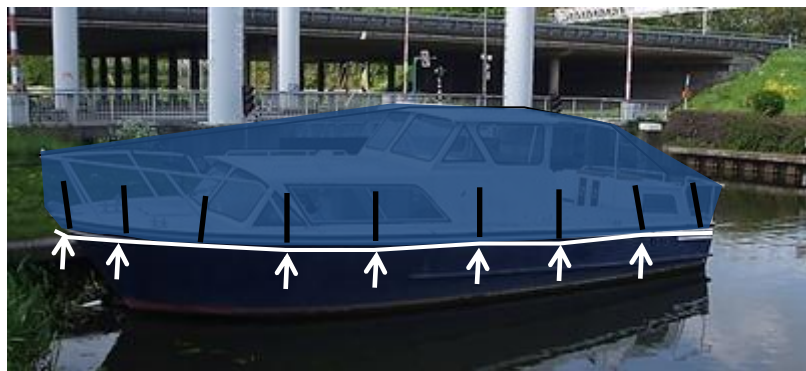
- Versterken schafielplekken: Iedere boot heeft unieke plekken waar schafielen voorkomen. Na de winter kunnen we deze plekken zien. Graag versterken we deze voor jarenlange duurzaamheid.

Een standaard Servicebeurt kost voor de Harlingen de 1^e lente na aankoop: € 75,- (exclusief andere werkzaamheden dan genoemd).



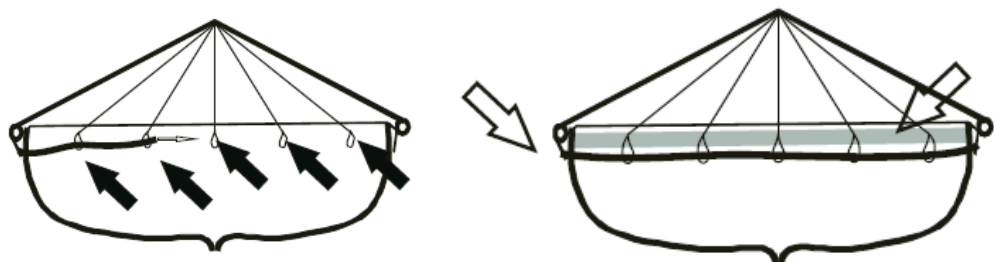
Stap 4

- Naar binnen oprollen 50mm klittenband
- Dit moet elke 90cm rondom (duurt dus even)
- Sla de eindflappen om het klittenband



Stap 5

- Trek lijnen van de aan 'deuren' voor en achter aan
- Trek elastieken aan in zoom afdekzeil
- Haal de lange lijn door de lussen van elke eindflap
- Monteer de Ratel daar waar u er vanaf de wal bij kunt



Uw zeil vast zonder boren



Stap 6

- Op het zeil zitten glimmende versterkingsstukken
- Hier snijd u met een stanleymes een 15 cm lange snede in
- Hier haalt u de landvasten door.
- Het is daar dubbeldik en dubbelgecoat. Zeer stevig.



Stap 7

- Loop alles na
- Plooien mogen erin zitten, maar niet zo dat plassen kunnen ontstaan.
- Bootzeil kan een raam monteren indien u wenst
- Bootzeil kan een installateur laten komen
- U heeft 6 maanden garantie en 12 maanden op het doek

Installatie Service:

U kunt dit ook laten doen door de free-lance intallateurs van Bootzeil.

Stuur dan een mail naar: info@bootzeil.nl

Vraag & antwoord

Algemeen

Het dekzeil Pampus is een serie/maatproduct in ca. 80-90% zonder extra aanpassingen Past op uw boot. Er zullen altijd wat plooiën blijven hier en daar. Bootzeil heeft een service werkplaats waar eventuele aanpassingen gemaakt kunnen worden.

Frame

De meeste klanten maken een frame van hout. In dien u het frame hoger maakt, dan zal dat extra lengte dekzeil vragen. Onze free-lance installateurs kunnen dat ook voor u doen, Maar dat is niet standaard, we maken daarvoor graag een offerte op maat.



Het zeil is te kort/te lang

De modellen lopen per 1 meter op in lengte, deze zijn apart te bestellen.

Uw zeil omruilen voor een groter/kleiner model kan altijd tot 3 maanden na aankoop, indien het 'als nieuw' is. Maar dat is door het modulair systeem vrijwel nooit nodig.

Het zeil is te smal/past niet/wilt u anders

Onze werkplaats kan het zeil aanpassen tegen het 'nieuwe klant' tarief *. U kunt het zelf opmeten en aftekenen, maar we kunnen het ook voor u doen.

Ik wil het zeil laten installeren.

Bootzeil werkt met een groep free-lance installateurs met veel ervaring. Ze werken door het gehele land, vaak ook in het weekend. Gemiddeld kost een installatie ca. 160-200 euro afhankelijk van het aantal uren werk en de reistijd. De installateurs kunnen ook aanpassingen opmeten, en deze op een juiste, zorgvuldige wijze doorgeven aan onze werkplaats.

Ik zie af en toe een paar stikfoutjes.

Bootzeil laat haar dekzeilen met de hand maken in China. Geschoolde vakmensen die een bijna perfect product afleveren.

Het blijft echter handwerk. Dus een foutje zit er af en toe in. Een schadelijk foutje repareren we graag tijdens de lenteservicebeurt. (gratis tijdens de lenteservicebeurt)

Het zeil lekt bij de achtersluiting

Ja dat klopt, als het de lijn gekruist rijgt, dan is de water inslag miniem. We wilden ook voldoende ventilatie en een goede toegang. Vandaar dat voor deze constructie is gekozen. Veel vochtinslag zal dit niet veroorzaken. Wij beschouwen dit na 3 jaar test werk als onvermijdelijk en niet schadelijk. We kunnen we er een extra flap met klittenband overheen zetten. * Bijvoorbeeld tijdens de lenteservicebeurt.

**'Nieuwe klant' tarief: 15% reductie op maatwerkkosten.*